

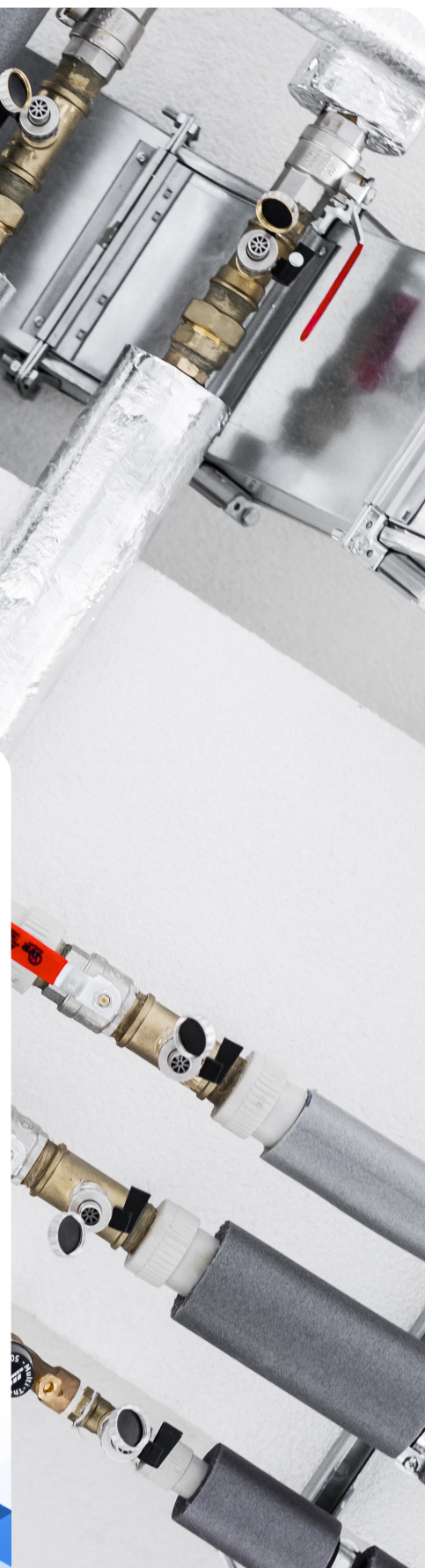


# FoxTOUCH

Sterownik do pomp ciepła FoxAIR



FoxAIR Sp. z o.o.  
ul. Konarskiego 18C, 44-100 Gliwice  
Tel.: +48 781 852 030, E-mail: [info@fox-air.pro](mailto:info@fox-air.pro), [www.fox-air.pro](http://www.fox-air.pro)





## FoxTOUCH

Regulator instalacyjny do systemów grzewczych z pompą ciepła

Regulator FoxTOUCH jest **przeznaczony do sterowania instalacją grzewczą oraz źródłami ciepła takimi jak: pompy ciepła, kotły gazowe, olejowe, elektryczne**. Sterowanie rozwiązaniami hybrydowymi.

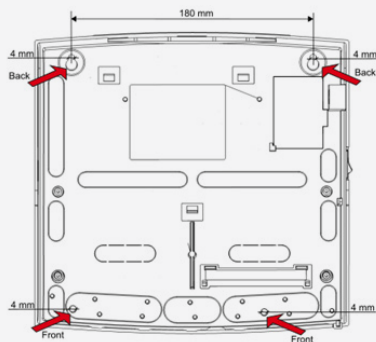
### Funkcje:

- Sterowanie **kaskadą pomp ciepła**
- Szybka i sprawna konfiguracja podstawowych parametrów zaraz po podłączeniu do źródła ciepła i obiegów grzewczych przy pomocy wbudowanego **Asystenta Instalacji WIZARD**
- Zarządzanie wszystkimi obiegami grzewczymi oraz możliwość rozbudowy o kolejne obiegi mieszaczowe
- Sterowanie pogodowe (**automatyczne ustawienie temperatury obiegów grzewczych** zależnie od temperatury zewnętrznej)
- Harmonogramy czasowe obniżenia temperatury zadanej obiegów oraz harmonogram czasowy WŁ / WYŁ głównego źródła ciepła oraz zasobnika CWU
- Obsługa **bezprowodowych i przewodowych termostatów pokojowych** każdego obiegu
- Zarządzanie instalacją z poziomu systemu internetowego ecoNET. **Zdalna aktualizacja i wsparcie serwisowe online.**
- Aktualizacja oprogramowania kartą microSDHC

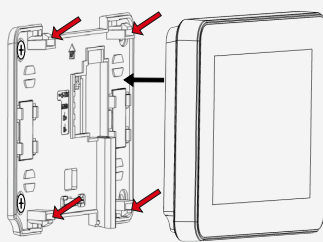
## Dane techniczne

<b>Zasilanie</b>	230 V, 50 Hz / 0,04 A
<b>Klasa ochrony modułu</b>	IP 20
<b>Temperatura pracy / Temperatura składowania</b>	0...50°C/0...65°C
<b>Złącza modułu</b>	Zaciski śrubowe po stronie napięcia zasilającego - 0,75...2,5 mm <sup>2</sup> Zaciski śrubowe po stronie napięcia sterującego - 0,14...1,0 mm <sup>2</sup>
<b>Wyświetlacz</b>	Kolorowy, pojemnościowy ekran dotykowy, TFT 4.3" 480x272 pix,
<b>Wymiary zewnętrzne modułu</b>	234x225x64 mm
<b>Waga</b>	1,2
<b>Normy</b>	PN-EN 60730-2-9, PN-EN 60730-1
<b>Stopień zanieczyszczenia</b>	2-stopień wg. PN-EN 60730-2-9
<b>Sposób montażu</b>	Naścienny, na podstawie, magnesem
<b>Zakres pomiarowy czujnika temperatury typu CT-10 / CT6-P; Dokładność</b>	0...100°C / -40...+40°C; ±2°C
<b>Wymiary panelu</b>	przód: 144,4 /97,5 bok: 21/10 tył: 136/89

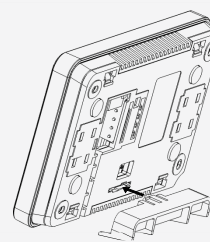
# Instalacja panelu i modułu



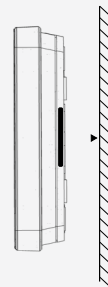
Na ścianie



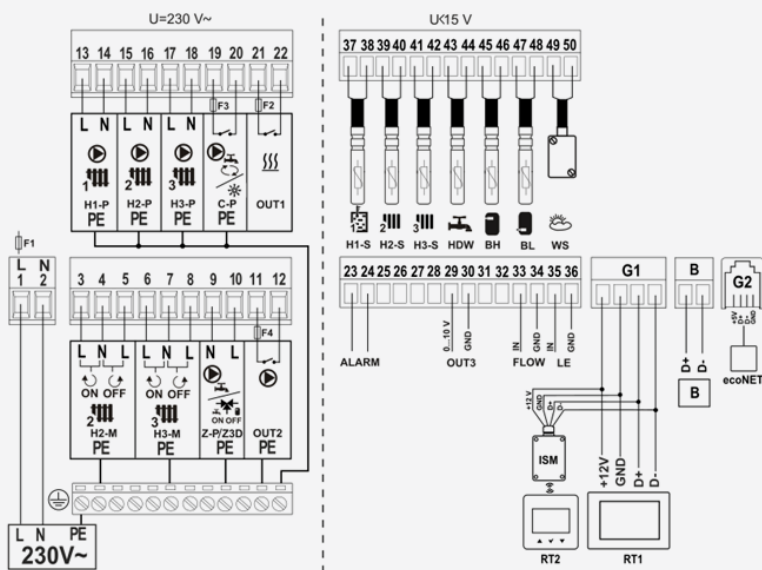
Na podstawie



Magnesem



## Podłączenie elektryczne



**LN PE** zasilanie sieciowe ~230 V,

**F1** główny wewnętrzny bezpiecznik sieciowy

**H2-M** siłownik regulowanego obiegu 2

**H3-M** siłownik regulowanego obiegu 3

**Z3D** zawór 3-drogowy bufor/zasobnik CWU (tylko dla pompy ciepła)

**Z-P** pompa CWU

**OUT2** pompa głównego źródła ciepła - styk beznapięciowy, musi być zabezpieczony zewnętrznym bezpiecznikiem

**F4** maks. 3,15 A

**H1-P** pompa wody bezpośredniego (nieregulowanego) obiegu

**H2-P** pompa wody regulowanego obiegu 2

**H3-P** pompa wody regulowanego obiegu 3

**C-P** pompa cyrkulacji lub chłodzenie obiegu (tylko pompa ciepła) - styk beznapięciowy i musi być zabezpieczony zewnętrznym bezpiecznikiem

**F3** maks. 3,15 A

**OUT1** włączenie głównego źródła ciepła lub włączenie grzania obiegu ale tylko dla pompy ciepła - styk beznapięciowy, musi być zabezpieczony zewnętrznym bezpiecznikiem

**F2** maks. 3,15 A

**H1-S** czujnik temp. wody bezpośredniego (nieregulowanego) obiegu typu CT-10

**H3-S** czujnik temp. wody regulowanego obiegu 3 typu CT-10

**HDW** czujnik temp. zasobnika CWU typu

**BH** górny czujnik temp. bufora typu CT-10

**BL** dolny czujnik temp. bufora lub czujnik temp. sprzęgła hydraulicznego typu CT-10

**WS** czujnik temp. zewnętrznej (pogodowej) typu CT6-P

**ALARM** detekcja alarmu od pompy ciepła (styk NO-NC)

**OUT3** wyjście do modulacji mocy źródła ciepła/podłączenie sprężarki pompy ciepła

**FLOW** przepływomierz

**LE** licznik energii elektrycznej

**RT1** panel sterujący z funkcją termostatu

**RT2** bezprzewodowy termostat xTherm 40r lub bezprzewodowy czujnik temperatury pokojowej xTherm 20r (moduł radiowy ISM\_xSMART)

**B** dodatkowy moduł (rozszerzenie o dodatkowe regulowane obiegi)

**ecoNET** moduł internetowy (opcjonalnie)

## Przykładowy schematy

